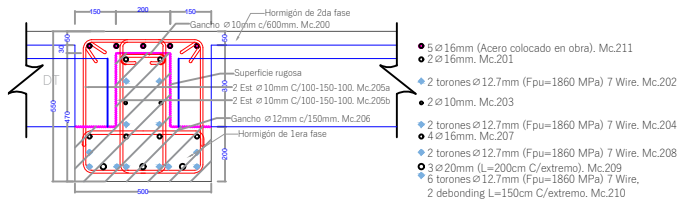


DETALLE DE ARMADURA EN SECCIÓN TRANSVERSAL Y LONGITUDINAL  
ESC. 1-25

Viga Prefabricada T invertida - T INV



Hormigón  
fido

Viga rect. 250\*470

Cabezal 800\*800\*300

Pilote, D=600mm

Contrapiso

Lvariable

2 torones Ø 12.7mm (Fpu=1860 MPa) 7 Wire Mc202

2 torones Ø 12.7mm (Fpu=1860 MPa) 7 Wire Mc204

2 torones Ø 12.7mm (Fpu=1860 MPa) 7 Wire Mc208

4 Ø 16mm Mc207

2 torones Ø 12.7mm (Fpu=1860 MPa) 7 Wire Mc208

2 torones Ø 12.7mm (Fpu=1860 MPa) 7 Wire Mc208

2 torones Ø 12.7mm (Fpu=1860 MPa) 7 Wire Mc208

2 torones Ø 12.7mm (Fpu=1860 MPa) 7 Wire Mc208

2 torones Ø 12.7mm (Fpu=1860 MPa) 7 Wire Mc208

2 torones Ø 12.7mm (Fpu=1860 MPa) 7 Wire Mc208

2 torones Ø 12.7mm (Fpu=1860 MPa) 7 Wire Mc208

2 torones Ø 12.7mm (Fpu=1860 MPa) 7 Wire Mc208

2 torones Ø 12.7mm (Fpu=1860 MPa) 7 Wire Mc208

2 torones Ø 12.7mm (Fpu=1860 MPa) 7 Wire Mc208

2 torones Ø 12.7mm (Fpu=1860 MPa) 7 Wire Mc208

2 torones Ø 12.7mm (Fpu=1860 MPa) 7 Wire Mc208

2 torones Ø 12.7mm (Fpu=1860 MPa) 7 Wire Mc208

2 torones Ø 12.7mm (Fpu=1860 MPa) 7 Wire Mc208

2 torones Ø 12.7mm (Fpu=1860 MPa) 7 Wire Mc208

2 torones Ø 12.7mm (Fpu=1860 MPa) 7 Wire Mc208

2 torones Ø 12.7mm (Fpu=1860 MPa) 7 Wire Mc208

2 torones Ø 12.7mm (Fpu=1860 MPa) 7 Wire Mc208

2 torones Ø 12.7mm (Fpu=1860 MPa) 7 Wire Mc208

2 torones Ø 12.7mm (Fpu=1860 MPa) 7 Wire Mc208

2 torones Ø 12.7mm (Fpu=1860 MPa) 7 Wire Mc208

2 torones Ø 12.7mm (Fpu=1860 MPa) 7 Wire Mc208

2 torones Ø 12.7mm (Fpu=1860 MPa) 7 Wire Mc208

2 torones Ø 12.7mm (Fpu=1860 MPa) 7 Wire Mc208

2 torones Ø 12.7mm (Fpu=1860 MPa) 7 Wire Mc208

2 torones Ø 12.7mm (Fpu=1860 MPa) 7 Wire Mc208

2 torones Ø 12.7mm (Fpu=1860 MPa) 7 Wire Mc208

2 torones Ø 12.7mm (Fpu=1860 MPa) 7 Wire Mc208

2 torones Ø 12.7mm (Fpu=1860 MPa) 7 Wire Mc208

2 torones Ø 12.7mm (Fpu=1860 MPa) 7 Wire Mc208

2 torones Ø 12.7mm (Fpu=1860 MPa) 7 Wire Mc208

2 torones Ø 12.7mm (Fpu=1860 MPa) 7 Wire Mc208

2 torones Ø 12.7mm (Fpu=1860 MPa) 7 Wire Mc208

2 torones Ø 12.7mm (Fpu=1860 MPa) 7 Wire Mc208

2 torones Ø 12.7mm (Fpu=1860 MPa) 7 Wire Mc208

2 torones Ø 12.7mm (Fpu=1860 MPa) 7 Wire Mc208

2 torones Ø 12.7mm (Fpu=1860 MPa) 7 Wire Mc208

2 torones Ø 12.7mm (Fpu=1860 MPa) 7 Wire Mc208

2 torones Ø 12.7mm (Fpu=1860 MPa) 7 Wire Mc208

2 torones Ø 12.7mm (Fpu=1860 MPa) 7 Wire Mc208

2 torones Ø 12.7mm (Fpu=1860 MPa) 7 Wire Mc208

2 torones Ø 12.7mm (Fpu=1860 MPa) 7 Wire Mc208

2 torones Ø 12.7mm (Fpu=1860 MPa) 7 Wire Mc208

2 torones Ø 12.7mm (Fpu=1860 MPa) 7 Wire Mc208

2 torones Ø 12.7mm (Fpu=1860 MPa) 7 Wire Mc208

2 torones Ø 12.7mm (Fpu=1860 MPa) 7 Wire Mc208

2 torones Ø 12.7mm (Fpu=1860 MPa) 7 Wire Mc208

2 torones Ø 12.7mm (Fpu=1860 MPa) 7 Wire Mc208

2 torones Ø 12.7mm (Fpu=1860 MPa) 7 Wire Mc208

2 torones Ø 12.7mm (Fpu=1860 MPa) 7 Wire Mc208

2 torones Ø 12.7mm (Fpu=1860 MPa) 7 Wire Mc208

2 torones Ø 12.7mm (Fpu=1860 MPa) 7 Wire Mc208

2 torones Ø 12.7mm (Fpu=1860 MPa) 7 Wire Mc208

2 torones Ø 12.7mm (Fpu=1860 MPa) 7 Wire Mc208

2 torones Ø 12.7mm (Fpu=1860 MPa) 7 Wire Mc208

2 torones Ø 12.7mm (Fpu=1860 MPa) 7 Wire Mc208

2 torones Ø 12.7mm (Fpu=1860 MPa) 7 Wire Mc208

2 torones Ø 12.7mm (Fpu=1860 MPa) 7 Wire Mc208

2 torones Ø 12.7mm (Fpu=1860 MPa) 7 Wire Mc208

2 torones Ø 12.7mm (Fpu=1860 MPa) 7 Wire Mc208

2 torones Ø 12.7mm (Fpu=1860 MPa) 7 Wire Mc208

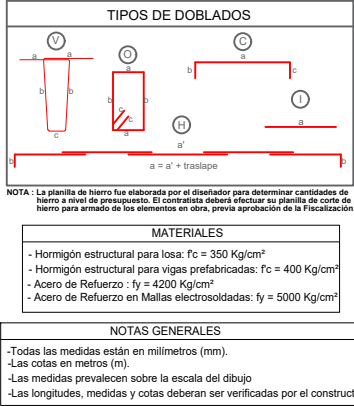
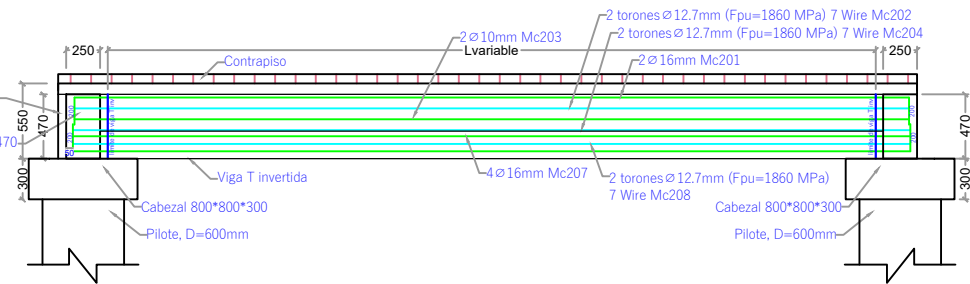
2 torones Ø 12.7mm (Fpu=1860 MPa) 7 Wire Mc208

2 torones Ø 12.7mm (Fpu=1860 MPa) 7 Wire Mc208

2 torones Ø 12.7mm (Fpu=1860 MPa) 7 Wire Mc208

2 torones Ø 12.7mm (Fpu=1860 MPa) 7 Wire Mc208

2 torones Ø 12.7mm (Fpu=1860 MPa) 7 Wire Mc208



NOTA: La planilla de hierro fue elaborada por el diseñador para determinar cantidades de hierro a nivel de presupuesto. El contratista deberá efectuar su planilla de corte de hierro para armado de los elementos en obra, previa aprobación de la Fiscalización.

MATERIALES

- Hormigón estructural para losa:  $f_c = 350 \text{ Kg/cm}^2$

- Hormigón estructural para vigas prefabricadas:  $f_c = 400 \text{ Kg/cm}^2$

- Acero de Refuerzo:  $f_y = 4200 \text{ Kg/cm}^2$

- Acero de Refuerzo en Mallas electrosoldadas:  $f_y = 5000 \text{ Kg/cm}^2$

NOTAS GENERALES

- Todas las medidas están en milímetros (mm).

- Las cotas en metros (m).

- Las medidas prevalecen sobre la escala del dibujo

- Las longitudes, medidas y cotas deberán ser verificadas por el constructor

FASE 1					
MODULO 7					
PLANILLA DE HORMIGON DE VIGA S PREFABRICADAS ( $f_c = 400 \text{ kg/cm}^2$ )					
VIGA T INVERTIDA	Codigo	Longitud (mm)	Cantidad	Volumen ( $\text{m}^3$ )	
0.1540	Viga T INV-M7-01	2850	2.000	0.878	
	Viga T INV-M7-02	5600	12.000	10.349	
	Viga T INV-M7-03	4000	1.000	0.616	
	Viga T INV-M7-04	4400	6.000	4.066	
	Viga T INV-M7-05	5600	6.000	5.174	
TOTAL=				21.083	

FASE 1											
MODULO 7											
VIGAT INVERTIDA											
Codigo: Viga T INV-M7-01 Longitud prom= 2850 mm Cant.vigas: 2 U											
PLANILLA DE HIERRO DE VIGAS ( $f_y=4200 \text{ Kg}$ )											
Dimensiones (m)											
Longitud (m)											
Peso (kg)											
Obs											
Total de VIGA T INVERTIDA											
Total de vigas codigo Viga T INV-M7-01											
VIGAT INVERTIDA											
Codigo: Viga T INV-M7-02 Longitud prom= 5600 mm Cant.vigas: 12 U											
PLANILLA DE HIERRO DE VIGAS ( $f_y=4200 \text{ Kg}$ )											
Dimensiones (m)											
Longitud (m)											
Peso (kg)											
Obs											
Total de VIGA T INVERTIDA											
Total de vigas codigo Viga T INV-M7-02											
VIGAT INVERTIDA											
Codigo: Viga T INV-M7-03 Longitud prom= 4000 mm Cant.vigas: 1 U											
PLANILLA DE HIERRO DE VIGAS ( $f_y=4200 \text{ Kg}$ )											
Dimensiones (m)											
Longitud (m)											
Peso (kg)											
Obs											
Total de VIGA T INVERTIDA											
Total de vigas codigo Viga T INV-M7-03											
VIGAT INVERTIDA											
Codigo: Viga T INV-M7-04 Longitud prom= 4400 mm Cant.vigas: 6 U											
PLANILLA DE HIERRO DE VIGAS ( $f_y=4200 \text{ Kg}$ )											
Dimensiones (m)											
Longitud (m)											
Peso (kg)											
Obs											
Total de VIGA T INVERTIDA											
Total de vigas codigo Viga T INV-M7-04											
VIGAT INVERTIDA											
Codigo: Viga T INV-M7-05 Longitud prom= 5600 mm Cant.vigas: 6 U											
PLANILLA DE HIERRO DE VIGAS ( $f_y=4200 \text{ Kg}$ )											
Dimensiones (m)											
Longitud (m)											
Peso (kg)											
Obs											
Total de VIGA T INVERTIDA											
Total de vigas codigo Viga T INV-M7-05											

FASE 1											
MODULO 7											
VIGA T INVERTIDA											
Codigo: Viga T INV-M7-01 Longitud prom= 2850 mm Cant.vigas: 2 U											
PLANILLA DE TORONES EN VIGAS (fy=4200 Kg)											
Mc	Tipo	Ø mm	Cant.	Dimensiones (m)		Longitud (m)		Peso (kg)		Obs	
				a	e	Unidad	Total	Unitario	Total		
202	i	12.7	2	3.450		3.45	9.30	3.43	8.86		
204	i	12.7	2	3.450		3.45	5.90	3.43	6.86		
206	i	12.7	2	3.450		3.45	5.90	3.43	6.86		
210	i	12.7	6	3.450		3.45	20.70	3.43	20.58		
						Total de VIGA T INVERTIDA		61.17			
						Total de vigas codigo Viga T INV-M7-01		82.34			
VIGA T INVERTIDA											
Codigo: Viga T INV-M7-02 Longitud prom= 5800 mm Cant.vigas: 12 U											
PLANILLA DE TORONES EN VIGAS (fy=4200 Kg)											
Mc	Tipo	Ø mm	Cant.	Dimensiones (m)		Longitud (m)		Peso (kg)		Obs	
				a	e	Unidad	Total	Unitario	Total		
202	i	12.7	2	6.200		6.20	12.40	6.17	12.33		
204	i	12.7	2	6.200		6.20	12.40	6.17	12.33		
206	i	12.7	2	6.200		6.20	12.40	6.17	12.33		
210	i	12.7	6	6.200		6.20	37.20	6.17	36.99		
						Total de VIGA T INVERTIDA		49.32			
						Total de vigas codigo Viga T INV-M7-02		591.87			
VIGA T INVERTIDA											
Codigo: Viga T INV-M7-03 Longitud prom= 4000 mm Cant.vigas: 1 U											
PLANILLA DE TORONES EN VIGAS (fy=4200 Kg)											
Mc	Tipo	Ø mm	Cant.	Dimensiones (m)		Longitud (m)		Peso (kg)		Obs	
				a	e	Unidad	Total	Unitario	Total		
202	i	12.7	2	4.800		4.80	9.20	4.57	9.15		
204	i	12.7	2	4.800		4.80	9.20	4.57	9.15		
206	i	12.7	2	4.800		4.80	9.20	4.57	9.15		
210	i	12.7	6	4.800		4.80	27.60	4.57	27.45		
						Total de VIGA T INVERTIDA		35.59			
						Total de vigas codigo Viga T INV-M7-03		36.59			
VIGA T INVERTIDA											
Codigo: Viga T INV-M7-04 Longitud prom= 4800 mm Cant.vigas: 6 U											
PLANILLA DE TORONES EN VIGAS (fy=4200 Kg)											
Mc	Tipo	Ø mm	Cant.	Dimensiones (m)		Longitud (m)		Peso (kg)		Obs	
				a	e	Unidad	Total	Unitario	Total		
202	i	12.7	2	5.000		5.00	10.00	4.97	9.94		
204	i	12.7	2	5.000		5.00	10.00	4.97	9.94		
206	i	12.7	2	5.000		5.00	10.00	4.97	9.94		
210	i	12.7	6	5.000		5.00	30.00	4.97	29.83		
						Total de VIGA T INVERTIDA		39.75			
						Total de vigas codigo Viga T INV-M7-04		238.66			
VIGA T INVERTIDA											
Codigo: Viga T INV-M7-05 Longitud prom= 5800 mm Cant.vigas: 6 U											
PLANILLA DE TORONES EN VIGAS (fy=4200 Kg)											
Mc	Tipo	Ø mm	Cant.	Dimensiones (m)		Longitud (m)		Peso (kg)		Obs	
				a	e	Unidad	Total	Unitario	Total		
202	i	12.7	2	6.200		6.20	12.40	6.17	12.33		
204	i	12.7	2	6.200		6.20	12.40	6.17	12.33		
206	i	12.7	2	6.200		6.20	12.40	6.17	12.33		
210	i	12.7	6	6.200		6.20	37.20	6.17	36.99		
						Total de VIGA T INVERTIDA		49.32			
						Total de vigas codigo Viga T INV-M7-05		595.94			